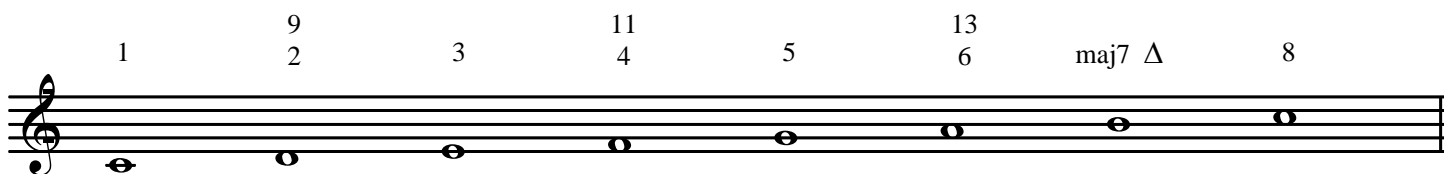


Tonalidades MAYORES

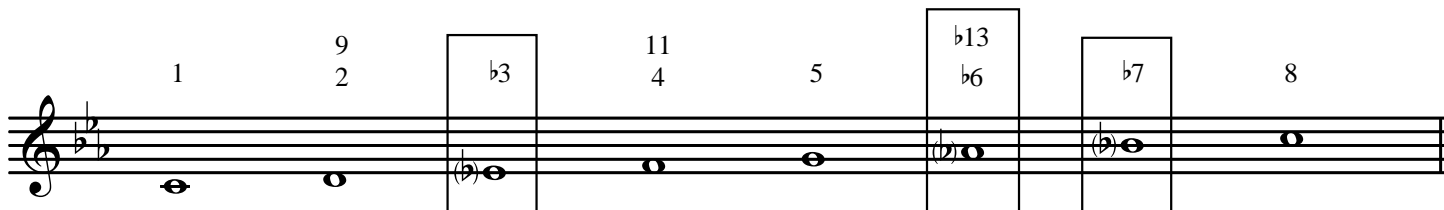
- Tónicas Naturales (excepto Do y Fa): El último sostenido es la "sensible" (una nota antes)
- Tónicas con Bemoles: Un bemol más que la tónica.
- Tónicas con Sostenidos: "Sumar" 7 alteraciones a la armadura de la tónica en natural.



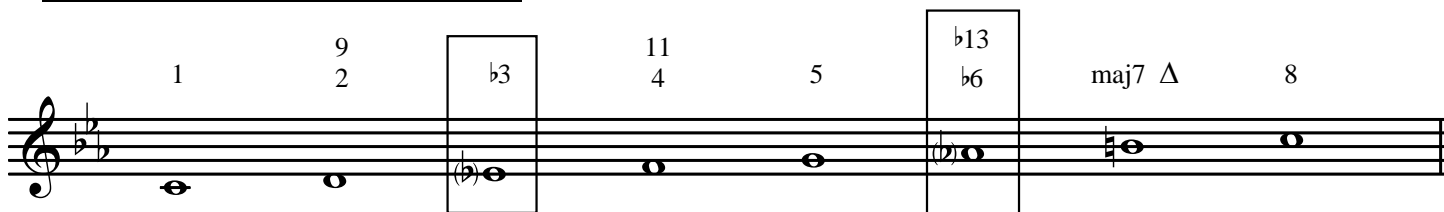
Escala MAYOR



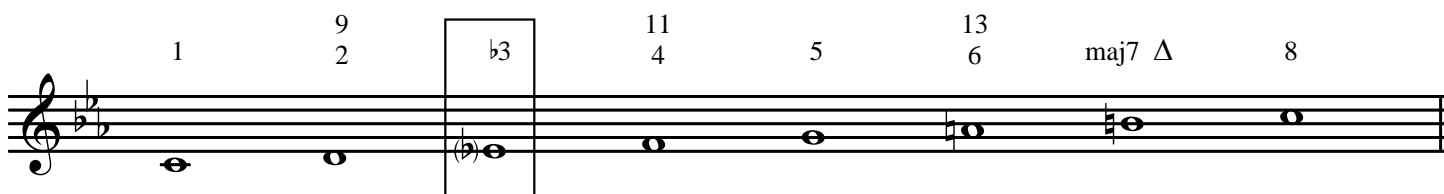
Escala MENOR NATURAL (3 alteraciones "menos" que el modo Mayor)



Escala MENOR ARMÓNICA (desde la Natural ascender el Grado VII)



Escala MENOR MELÓDICA (desde la Armónica ascender también el Grado VI)



PENTÁFONA MAYOR

PENTÁFONA MENOR

tritono

tritono

1 2 3 5 6 8

1 b3 4 5 b7 8

1 b3 4 b5 #4 5 b7 8

ESCALA "BLUES"

CONSTRUCCIÓN DE ACORDES CUATRIADAS (de cuatro sonidos)

Modo Mayor

C 6 D m7 E m7 F maj7 G7 A m7 B m7(b5)

I 6 II m7 III m7 IV Δ V 7 VI m7 VII ∅

Modo Menor

Melo. C m6 D m7(b5) E b maj7 F m7 Armo. G7 A b maj7 Armo. B dim

I m6 II ∅ III Δ IV m7 V 7 VI Δ VII ∅